

第42回全日本クラブ卓球選手権大会 長野県予選会

期 日 2022年7月9日(土)

会 場 松本市総合体育館

主 催 長野県卓球連盟

主 管 松本卓球連盟

後 援 松本市教育委員会

(一財)松本市スポーツ協会

大 会 役 員

大 会 長	今井 竜五			
副 大 会 長	齋藤 豊美	武井富美男	宮寄 邦男	塩川 正樹
顧 問	速水 達也	大工原裕之	増澤 広子	原田 邦彦
	岡野 久	宮下 忠興	岩崎 忠三	峯村 威男
	小松 裕	吉松 俊一	橋本 和江	田中 稔
	土屋 春江	土屋 州平	柳沢 光男	野口みどり
大 会 委 員 長	小原 秀元			
大 会 委 員	平林 俊彦	山田 和男	召田 祐治	森山 直明
	塚田 博文	井出 史憲	小松原 拓	
競 技 委 員 長	小松 浩			
審 判 長	五郎丸優子			
総 務 委 員 長	降旗 兼敏			
総 務 委 員	丸山 強	増澤 広子	丸山 悠希	小野寿史生
進 行 委 員 長	宮澤 正起			
進 行 委 員	小泉 和也	鎮西 直人	大月 孝司	
記 録 委 員 長	望月 敏成			
記 録 委 員	小松 邦彦	菅澤 直哉	窪田 陸	和田 裕一
会 場 委 員 長	田近 道弘			
会 場 委 員	猿田 雅子	福沢 直哉	藤森 加江	塩入まき子
	北林 公一			

全日本クラブ卓球選手権長野県選考会 【競技上の注意・諸連絡】

本大会に参加する関係者は以下の内容を熟読の上、ご参加ください。なお、選手はもとより、引率者・同居の家族・同チーム内で新型コロナウイルス感染者及びその疑いのある体調不良者がいる場合（濃厚接触にあたりと判断された場合等）参加を控えるよう重ねてお願い致します。

※持参する物（健康状態申告書・手袋・マスク・消毒液や除菌シート・筆記用具）

1. 競技ルールについて

- ① 現行の日本卓球ルールで行う。
- ② 選手は2022年度登録済みで日本卓球協会配布のゼッケンを着用する事。
- ③ 各種目予選リーグは11本3ゲームマッチ、決勝トーナメントはダブルスは11本3ゲームマッチ、シングルスは11本5ゲームマッチで行う。
- ④ タイムアウト制は適用しません。
- ⑥ 使用球は、ニッタク・プレミアムクリーン球とする。
- ⑦ 審判は予選リーグ・決勝トーナメントとも相互審判。
- ⑧ アドバイスは1分以内を厳守。
※ベンチで直接手指でのタッチ等は避ける（肘タッチ、エアタッチ等にする）ソーシャルディスタンスを保つ事。ベンチの椅子は用意しません。
- ⑨ ユニフォームはチームで揃える事。短パンは同色である事（同色が揃わない場合、同色系でも可とする）又、同色系のユニフォームによる対戦を避けるため2種類の色の違うユニフォームを揃える事。

2. 競技上の注意について

- ① 試合中のマスクは外して構わない。試合以外は必ずマスクを着用（審判時も）
- ② 試合中、チェンジエンドは行わない（1試合終了まで同じエンド）
- ③ 卓球台の上を手で拭いたり、シューズの裏を手で触らない事。
- ④ 競技中、大声を出すことは慎む事。
- ⑤ 試合前や終了後の握手は行わない。ラケット交換も見せるのみとし、交換しない。
- ⑥ 審判をする際は、自前の手袋を着用する事（各自手袋を持参する事）
- ⑦ 記録用紙への記入は審判が行う。1試合ごとに敗者は台をからぶきしその後、タオル掛けをアルコール消毒する。ボールは抗菌球の為消毒をしない。
- ⑧ 1試合終了ごとに必ず手の消毒や手洗いをする事。審判やアドバイザーは極力ボールに触れない事。

3. 表彰について

- ① 種目ごとに異なります。組合せ表でご確認ください。

4. 開場から競技開始までの流れ

- ① 8時30分開場予定とする。
- ② 会場入り口にて健康チェック並びに検温を行う。チームごとの「健康状態申告書」を用意し、全員揃ったチームから受付する事。

◎受付時間：一般・50代：8：30 予定 30代・小中チーム・・・8：45 予定

受付時、体温が37.5度以上の方は入場を控えて頂きます。又、大会前10日以内に発熱等があった場合や当日の体調が思わしくない場合等、詳細を聞かせて頂き入場を控えて頂く場合もあります。

- ③健康チェック終了後、各チーム代表者は参加料の受付を行う事（チームごと支払い）
- ④受付時は前のチームとの間隔をあけるよう注意して並ぶこと。
- ⑤練習時間：【一般・50代 8：45～9：05】【30代・小中 9：05～9：25】
- ⑥練習は密を防ぐため、選手のみ。1度に台につけるのは2名まで、クロス打ちは行わない。
- ⑦練習中も大声を出さない、人との間隔をあける、マスクをしていない状態で近距離で会話をしない事。又、他の選手のボールには極力触れない事。
- ⑧ 9時30分より開会式。30代・小中はアリーナに着席。一般50代、引率者は観客席に着席し参加の事。
- ⑨ 9時40分より競技開始予定。

5. その他

- ① この大会は無観客試合とし会場に入れるのは、監督1名選手4～5名（申込済みの選手）、役員、及び小中学生のみ引率者（1名につき1名）の入場を認める。それぞれ選手証、引率者証を受付時に配布する。会場外に出て再入場の場合等には、選手証や引率者証を忘れずに携帯する事（お帰りの際はご返却下さい）
- ② アリーナ内へは試合のある監督・選手のみ入場可能。
- ③ 会場内の導線に従って移動し、観客席の制限等に従うこと。
- ④観客席では隣とは最低1席、可能であれば2席空けて着席する。
- ⑤大きな声での声援は禁止する（拍手のみ）
- ⑥試合中以外は必ずマスクを着用し、マスクは鼻までしっかり着用する事。
- ⑦各自こまめな手洗いや手指の消毒を行う事。
- ⑧観客席での飲食は可能ですが、会話は控え感染予防に努めること。
- ⑨感染予防の為、試合が終了したチームの選手・引率者は速やかに解散をお願い致します。
- ⑩各自のゴミは必ず持ち帰る事。
- ⑪忘れ物は、ウイルス感染防止の為保管せず処分させていただきます。ご承知おきください。
- ⑫試合中でも定期的に換気を行います。
- ⑬大会終了後、10日以内に新型コロナウイルス感染症を発症した場合は、長野県卓球連盟に速やかに報告する事。【長野県卓球連盟 TEL：0263-31-5597 FAX0263-31-5598】

<本大会申込について>

※本大会への出場権を獲得したチームは本部で申し込みを済ませる事。

- ※一般～65歳以上の部 参加料 30,000円・小中学生の部 参加料 20,000円
- 代表枠は、全種目1チームです。

全日本クラブ選手権大会県予選会諸連絡(監督用)

- ・当日の選手変更は2名まで認めますが予選会申込締切日までに登録済みの選手であること。
- ・監督は当日変更を認めますが、役職者登録済みの方に限る。
- ・監督及び選手変更は受付時申し出て変更届を提出すること。。
- ・監督は、役職者証をつけてベンチに入ってください。

・審判	相互審判で行う。
・タイムアウト	適用しません。
・進行	予選リーグは3ゲームマッチ、3点先取で行うが、勝敗がついても5番まで行う。 決勝トーナメントは、ダブルスは3ゲームマッチ、シングルスは5ゲームマッチ 原則3点先取で勝敗がついたら終了。 (種目により参加チーム数が違うので、組合せを確認ください)
オーダー交換	各台で、監督同士で行う。
・ベンチ	ベンチに入れるのは、チームに登録済である監督・選手のみ 監督は役職者登録済の者で、役職者証をつけてベンチに入ってください。 セット間のアドバイスは1分間を守るようにしてください 引率の方は、2階席での観戦(大声での応援はしない事)
・抗議権	団体戦の抗議権は監督にあります。
・その他	1試合終了ごとに台の消毒をお願い致します。 ベンチでは密にならない、大声を出さない、マスクの着用(必須)をしてください。 ベンチでのハイタッチや握手などを行わないようお気を付けください。

第41回 全日本クラブ卓球選手権大会 長野県予選会 タイムテーブル

※タイムテーブルは目安です、試合の進み具合により変更する場合があります。

時間	9:40~10:00~	10:00~	11:00~	12:00~	13:00~	14:00~	15:00~	16:00~
コート No								
10	女子30歳以上の部 女子一般の部 ①2-5	女子一般の部 ③1-5	女子30歳以上の部 女子一般の部 ⑤1-4	女子30歳以上の部 ②1-3	女子一般の部 ⑦2-4	女子30歳以上の部 女子一般の部 ⑨4-5		
台	女子一般の部 ②3-4	女子一般の部 ④2-3	女子一般の部 ⑥3-5	女子一般の部 ⑧1-3	女子一般の部 ⑩1-2			
6	男子50歳以上の部 ①1-4	男子50歳以上の部 ②2-3	男子50歳以上の部 ③1-3	男子50歳以上の部 ④2-4	男子50歳以上の部 ⑤1-2			
7	男子一般の部 C ①1-4 ②2-3	男子一般の部 C ③1-3 ④2-4	男子一般の部 C ⑤1-2 ⑥3-4					
8	男子一般の部 A ①1-4 ②2-3	男子一般の部 A ③1-3 ④2-4	男子一般の部 A ⑤1-2 ⑥3-4					
9	男子一般 B ①2-3	男子一般 B ②1-3	男子一般 B ③2-3					
10	男子30歳以上 A ①2-3	男子30歳以上 A ②1-3	男子30歳以上 A ③1-2	男子30歳以上 A ④1-2	男子一般決勝T B2-C2	男子一般 準決勝	男子一般 準決勝	男子一般 決勝
11	男子30歳以上 B ①2-3	男子30歳以上 B ②1-3	男子30歳以上 B ③1-2	男子30歳以上 B ④1-2	男子一般決勝T C1-A2	男子一般 準決勝	男子一般 準決勝	男子一般 決勝
12	男子30歳以上 C ①2-3	男子30歳以上 C ②1-3	男子30歳以上 C ③1-2	男子30歳以上 C ④1-2	男子30歳以上 決勝T A1-B2	男子30歳以上 決勝T B1-A2	男子30歳以上 決勝	
13	小中女子 B ①2-3	小中女子 B ②1-3	小中女子 B ③2-3					
14	女子50歳以上の部 小中女子の部 A ①1-4 ②2-3	小中女子の部 A ③1-3 ④2-4	小中女子の部 A ⑤1-2 ⑥3-4	小中女子の部 A ⑦1-2 ⑧3-4	小中女子決勝T B1-A2	小中女子 決勝	小中女子 決勝	
15	小中男子の部 A ①1-4 ②2-3	小中男子の部 A ③1-3 ④2-4	小中男子の部 A ⑤1-2 ⑥3-4	小中男子の部 A ⑦1-2 ⑧3-4	小中男子決勝T A1-B2	小中男子 決勝	小中男子 決勝	
16	小中男子の部 B ①1-4 ②2-3	小中男子の部 B ③1-3 ④2-4	小中男子の部 B ⑤1-2 ⑥3-4	小中男子の部 B ⑦1-2 ⑧3-4	小中男子決勝T A1-B2	小中男子 決勝	小中男子 決勝	
17	小中男子の部 C ①1-4 ②2-3	小中男子の部 C ③1-3 ④2-4	小中男子の部 C ⑤1-2 ⑥3-4	小中男子の部 C ⑦1-2 ⑧3-4	小中男子決勝T A1-B2	小中男子 決勝	小中男子 決勝	
18	小中男子の部 D ①1-4 ②2-3	小中男子の部 D ③1-3 ④2-4	小中男子の部 D ⑤1-2 ⑥3-4	小中男子の部 D ⑦1-2 ⑧3-4	小中男子決勝T A1-B2	小中男子 決勝	小中男子 決勝	
19	小中男子の部 E ①1-4 ②2-3	小中男子の部 E ③1-3 ④2-4	小中男子の部 E ⑤1-2 ⑥3-4	小中男子の部 E ⑦1-2 ⑧3-4	小中男子決勝T A1-B2	小中男子 決勝	小中男子 決勝	
20	小中男子の部 F ①1-4 ②2-3	小中男子の部 F ③1-3 ④2-4	小中男子の部 F ⑤1-2 ⑥3-4	小中男子の部 F ⑦1-2 ⑧3-4	小中男子決勝T A1-B2	小中男子 決勝	小中男子 決勝	
21	小中男子の部 G ①1-4 ②2-3	小中男子の部 G ③1-3 ④2-4	小中男子の部 G ⑤1-2 ⑥3-4	小中男子の部 G ⑦1-2 ⑧3-4	小中男子決勝T A1-B2	小中男子 決勝	小中男子 決勝	
22	小中男子の部 H ①1-4 ②2-3	小中男子の部 H ③1-3 ④2-4	小中男子の部 H ⑤1-2 ⑥3-4	小中男子の部 H ⑦1-2 ⑧3-4	小中男子決勝T A1-B2	小中男子 決勝	小中男子 決勝	
23	小中男子の部 I ①1-4 ②2-3	小中男子の部 I ③1-3 ④2-4	小中男子の部 I ⑤1-2 ⑥3-4	小中男子の部 I ⑦1-2 ⑧3-4	小中男子決勝T A1-B2	小中男子 決勝	小中男子 決勝	
24	小中男子の部 J ①1-4 ②2-3	小中男子の部 J ③1-3 ④2-4	小中男子の部 J ⑤1-2 ⑥3-4	小中男子の部 J ⑦1-2 ⑧3-4	小中男子決勝T A1-B2	小中男子 決勝	小中男子 決勝	
25	小中男子の部 K ①1-4 ②2-3	小中男子の部 K ③1-3 ④2-4	小中男子の部 K ⑤1-2 ⑥3-4	小中男子の部 K ⑦1-2 ⑧3-4	小中男子決勝T A1-B2	小中男子 決勝	小中男子 決勝	
26	小中男子の部 L ①1-4 ②2-3	小中男子の部 L ③1-3 ④2-4	小中男子の部 L ⑤1-2 ⑥3-4	小中男子の部 L ⑦1-2 ⑧3-4	小中男子決勝T A1-B2	小中男子 決勝	小中男子 決勝	
27	小中男子の部 M ①1-4 ②2-3	小中男子の部 M ③1-3 ④2-4	小中男子の部 M ⑤1-2 ⑥3-4	小中男子の部 M ⑦1-2 ⑧3-4	小中男子決勝T A1-B2	小中男子 決勝	小中男子 決勝	
28	小中男子の部 N ①1-4 ②2-3	小中男子の部 N ③1-3 ④2-4	小中男子の部 N ⑤1-2 ⑥3-4	小中男子の部 N ⑦1-2 ⑧3-4	小中男子決勝T A1-B2	小中男子 決勝	小中男子 決勝	
29	小中男子の部 O ①1-4 ②2-3	小中男子の部 O ③1-3 ④2-4	小中男子の部 O ⑤1-2 ⑥3-4	小中男子の部 O ⑦1-2 ⑧3-4	小中男子決勝T A1-B2	小中男子 決勝	小中男子 決勝	
30	小中男子の部 P ①1-4 ②2-3	小中男子の部 P ③1-3 ④2-4	小中男子の部 P ⑤1-2 ⑥3-4	小中男子の部 P ⑦1-2 ⑧3-4	小中男子決勝T A1-B2	小中男子 決勝	小中男子 決勝	

コート配置 : 30台

No 30 No 20 No 10

→

→

→

→

→

→

→

→

→

→

→

→

→

→

→

→

→

→

→

→

→

→

→

→

→

→

→

→

→

→

→

→

→

→

→

→

＜男子一般の部＞

試合順序 ①1-4②2-3 ③1-3④2-4⑤1-2⑥3-4

※3ゲームマッチ、勝敗がついても5番まで行う

A		1	2	3	4	得点	勝率	順位
1	長野ラーヂヒルズ		—	—	—			
2	卓球スタジオすまいる	—		—	—			
3	飯山クラブ B	—	—		—			
4	桜井塾	—	—	—				
監督		高木和法	鎮西直人	森山直明	桜井泰			
選手		高木信幸	鎮西直人	森山直明	石田浩徳			
"		藤原康明	土屋敏也	栗田稔	原京平			
"		田中裕貴	能見亘彦	酒井智行	柏原魚流			
"		池田慎悟	上條晃希	宇田貴浩	高橋魁			
"		鎌倉将輝	中島峻汰		桜井和希			

試合順序 ①2-3 ②1-3 ③1-2

※3ゲームマッチ、勝敗がついても5番まで行う

B		1	2	3	得点	勝率	順位
1	飯山クラブ A		—	—			
2	東部クラブ	—		—			
3	信大こまくさクラブ	—	—				
監督		森山直明	中澤正治	丸山博也			
選手		森山雄大	田中智章	丸山博也			
"		熊澤拓也	大森文仁	徳江創太郎			
"		宮沢想太郎	阿部晃久	関口諒介			
"		清水大輝	小川飛翔	川村翔太郎			

試合順序 ①1-4②2-3 ③1-3④2-4⑤1-2⑥3-4

※3ゲームマッチ、勝敗がついても5番まで行う

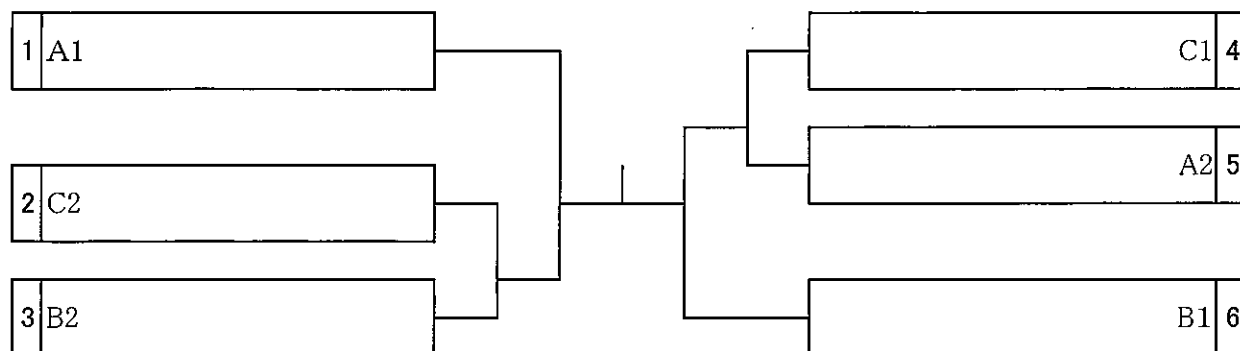
C		1	2	3	4	得点	勝率	順位
1	鎌田クラブ		—	—	—			
2	FINE	—		—	—			
3	オリオンオートクラフト (株)	—	—		—			
4	WINPS	—	—	—				
監督		齋藤豊美	百瀬章広	田中千春	滝沢悠			
選手		大西直人	殿水悠太	田中千春	滝沢悠			
"		川住裕太	丸山崇彦	石月将英	滝沢陽平			
"		石川英樹	宮島蒼人	山田大貴	滝沢海斗			
"		古幡育弥	朝倉一慶	村松悠己	日向慶輝			
"		新井静也	中原幸輝		松崎涼真			

＜男子一般の部 決勝トーナメント＞

代表1チーム

表彰2位まで

※ダブルスは3ゲームマッチ・シングルスは5ゲームマッチ、3点先取で行う



＜男子50歳以上の部＞

代表 1チーム

表彰1位まで

※ダブルス3ゲームマッチ・シングルス5ゲームマッチ、3点先取で行う。

試合順序 ①1-4②2-3③1-3④2-4⑤1-2⑥3-4

4台

決勝リーグ		1	2	3	4	得点	勝率	順位
1	たくせん		-	-	-			
2	卓愛会	-		-	-			
3	須坂卓翔会	-	-		-			
4	桜井塾	-	-	-				
	監督	大沼透輝	高松豊明	宮崎貞夫	桜井泰			
	選手	押木政幸	西島勉	中村光寛	坂井守			
	〃	小林健一	吉野一彦	山崎宏和	桜井泰			
	〃	岸田忠士	渡邊文崇	大島章	市川洋二			
	〃	今村文晃	西沢仲男	青木寛	千野則雄			
	〃			石月英夫				

＜男子65歳以上の部＞

代表 1チーム

表彰1位まで

1	卓愛会
監督	高松 豊明
選手	高松 豊明
〃	峯村 洋
〃	藤原 英明
〃	小相沢徳一

＜女子一般の部＞

代表1チーム
表彰1位まで

試合順序 ①2-5②3-4③1-5④2-3⑤1-4⑥3-5⑦2-4⑧1-3⑨4-5⑩1-2

※ダブルス3ゲームマッチ・シングルス5ゲームマッチ、3点先取。

決勝リーグ		1	2	3	4	5	得点	勝率	順位
1	長野ラージヒルズ		-	-	-	-			
2	若穂ジュニア卓球	-		-	-	-			
3	須坂卓翔会	-	-		-	-			
4	東部クラブ	-	-	-		-			
5	南郷クラブ	-	-	-	-				
監督		堀内要祐	藤原英明	石月将英	竜野仁一	渡辺達夫			
選手		牧之内菜央	左治木雪乃	宮島愛美	浅海文香	山崎絵美			
"		北澤 梓	青木菊乃	石月さくら	阿部歩実	飯村美紀			
"		山崎菜都	滝沢優空	安西葉音	保坂郁美	荻谷知春			
"		大平恵里	田尻真娃紗	戸田涼楓	立野樹羅	西村知華			
"				塩崎結彩		落合悠里			

＜女子30歳以上の部＞

代表1チーム
表彰1位まで

試合順序 ①2-3 ②1-3 ③1-2

※ダブルス3ゲームマッチ・シングルス5ゲームマッチ・勝敗がついた後も5番まで行う。

決勝リーグ		1	2	3	得点	勝率	順位
1	須坂卓翔会		—	—			
2	東部クラブ	—		—			
3	牧クラブ	—	—				
監督		宮崎貞夫	竜野仁一	望月俊宏			
選手		南澤重子	井出裕梨	東條美佳			
"		横田美佐子	竜野洋子	吉澤つかさ			
"		小出小百合	両角はるか	中島沙霧			
"		小林美紀	沖村恵利華	岡本恵利			
"			遠山優花				

＜女子50歳以上の部＞

代表1チーム
表彰1位まで

※ダブルス3ゲームマッチ・シングルス5ゲームマッチ・勝敗がついた後も5番まで行う。

1	信濃愛球会	2	諏訪レディース
監督	小林和江	監督	矢崎裕子
選手	小林和江	選手	矢崎裕子
"	柳澤由美子	"	河手洋子
"	福沢美代子	"	古畑たえ子
"	藤森加江	"	赤羽あや子
"	小松美智子	"	宮下君代

＜男子30歳以上の部＞

試合順序 ①2-3 ②1-3 ③1-2

※3ゲームマッチ、勝敗がついても5番まで行う

A		1	2	3	得点	勝率	順位
1	長野ラージヒルズ	—	—	—			
2	ファン卓球クラブ	—	—	—			
3	飯山クラブ	—	—	—			
監督		高木和法	小原秀元	森山直明			
選手		堀内要祐	杉田毅	仲井与志広			
＃		加能陽一郎	宮澤正起	岡崎紅児			
＃		高木和法	井上直紀	山崎純			
＃		石川一輝	有賀良介	佐々木舜			
＃		武居恭二	中野賢司	斎藤茂雄			

試合順序 ①2-3 ②1-3 ③1-2

※3ゲームマッチ、勝敗がついても5番まで行う

B		1	2	3	得点	勝率	順位
1	東部クラブA	—	—	—			
2	南郷クラブ	—	—	—			
3	卓愛会	—	—	—			
監督		中澤正治	渡辺達夫	高松豊明			
選手		井出吉久	有賀伸一	牧野貴成			
＃		金井祐樹	秋山雄太朗	玉井英雄			
＃		三井祥孝	大澤尚悟	久保田貴幸			
＃		松澤真	藤森大貴	前川亘			
＃			山本祥隆				

試合順序 ①2-3 ②1-3 ③1-2

※3ゲームマッチ、勝敗がついても5番まで行う

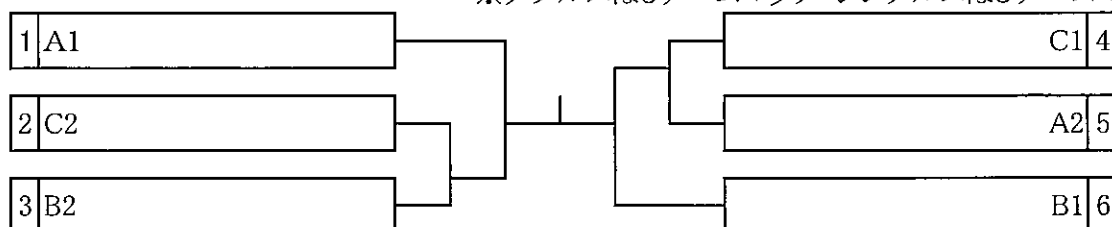
C		1	2	3	得点	勝率	順位
1	鎌田クラブ	—	—	—			
2	東部クラブB	—	—	—			
3	FINE	—	—	—			
監督		齋藤豊美	中澤正治	百瀬章広			
選手		大月孝司	中澤正治	百瀬章広			
＃		北澤悠司	竜野仁一	伊藤弘幸			
＃		斉藤浩幸	美齊津侑	川口洋紀			
＃		小泉和也	村田大輔	永井大樹			
＃				柴伸一			

＜男子30歳以上の部 決勝トーナメント＞

代表1チーム

表彰2位まで

※ダブルスは3ゲームマッチ・シングルスは5ゲームマッチ、3点先取



＜小中学生の部 男子＞

※3ゲームマッチ、勝敗がついても5番まで行う

試合順序 ①1-4②2-3③1-3④2-4⑤1-2⑥3-4

A		1	2	3	4	得点	勝率	順位
1	長野 JTC	—	—	—	—			
2	T.C.ACE	—	—	—	—			
3	檜川スポーツ少年団	—	—	—	—			
4	卓球スタジオすまいる	—	—	—	—			
	監督	伊藤成輝	沖村貴弘	田中学	鎮西ひろみ			
	選手	伊藤大輝	富岡仁	小林郁仁	山下泰生			
	〃	今村諒	今井紘太郎	小林大起	小川翔太郎			
	〃	竹内大翔	蓬萊宗晴	巢山虎太郎	村田響紀			
	〃	峯村奏多	竜野航希	百瀬煌馬	丸山温大			
	〃	加能陽翔	井出光祐	小林夕朔				

※3ゲームマッチ、勝敗がついても5番まで行う

試合順序 ①1-4②2-3③1-3④2-4⑤1-2⑥3-4

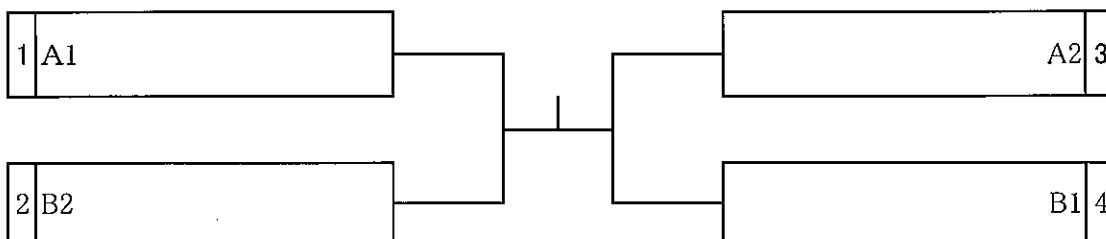
B		1	2	3	4	得点	勝率	順位
1	若穂ジュニア卓球	—	—	—	—			
2	JUPIC I	—	—	—	—			
3	FINE	—	—	—	—			
4	桜井塾	—	—	—	—			
	監督	藤原英明	有賀良介	百瀬章広	桜井泰			
	選手	小林大翔	小野快翔	植野瑛太	吉田瑛介			
	〃	田村悠道	大池諒芽	濱龍太郎	柳澤魁志			
	〃	舘林翼	有賀遼陽	皆川季良	市川颯大			
	〃	松倉悠真	有賀奏世	藤牧仁	江本誠慶			
	〃	土屋俊葵	濱柊哉	上兼新大				

＜小中学生の部 男子 決勝トーナメント＞

代表1チーム

表彰2位まで

※ダブルスは3ゲームマッチ・シングルスは5ゲームマッチ、3点先取



＜小中学生の部 女子＞

※3ゲームマッチ、勝敗がついても5番まで行う

試合順序 ①1-4②2-3③1-3④2-4⑤1-2⑥3-4

A		1	2	3	4	得点	勝率	順位
1	卓球スタジオすまいる		-	-	-			
2	須坂 JTC	-		-	-			
3	佐久穂 JTC B	-	-		-			
4	FINE	-	-	-				
監督		鎮西ひろみ	山岸実明	黒沢和男	上條未散			
選手		鎮西なつみ	塩野谷心暖	原結桃	高見紗那			
"		百瀬心咲	藤澤里帆	原稟柊	高野結菜			
"		加藤礼菜	村石葵	山崎啓	田中智花			
"		加藤愛菜	高柳姫來	黒沢鈴	田中瑞季			
"		百瀬愛純		黒沢央夏				

※3ゲームマッチ、勝敗がついても5番まで行う

試合順序 ①2-3 ②1-3 ③1-2

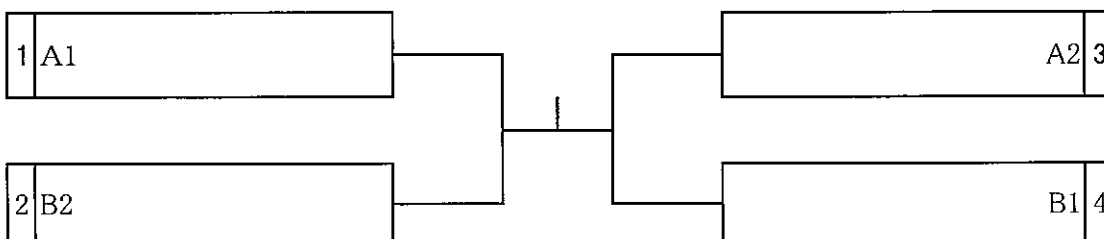
B		1	2	3	得点	勝率	順位
1	JUPIC II		-	-			
2	佐久穂 JTC・A	-		-			
3	T.C.ACE	-	-				
監督		中野賢司	友野宣夫	浅海文香			
選手		住吉凜	小林紗代	荒井真奈			
"		小野結芽菜	井出彩乃	阿部来春			
"		降旗咲希	友野美夢	阿部歩果			
"		中野心晴	白井渚紗	蓬萊美月			
"		菅澤莉桜					

＜小中学生の部 女子 決勝トーナメント＞

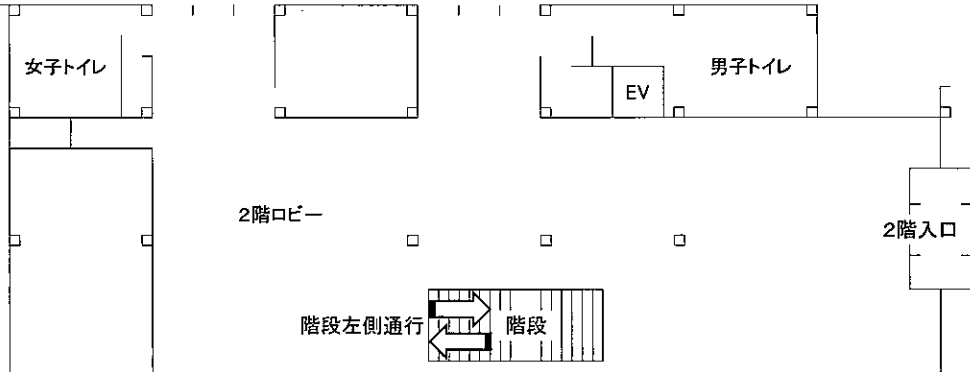
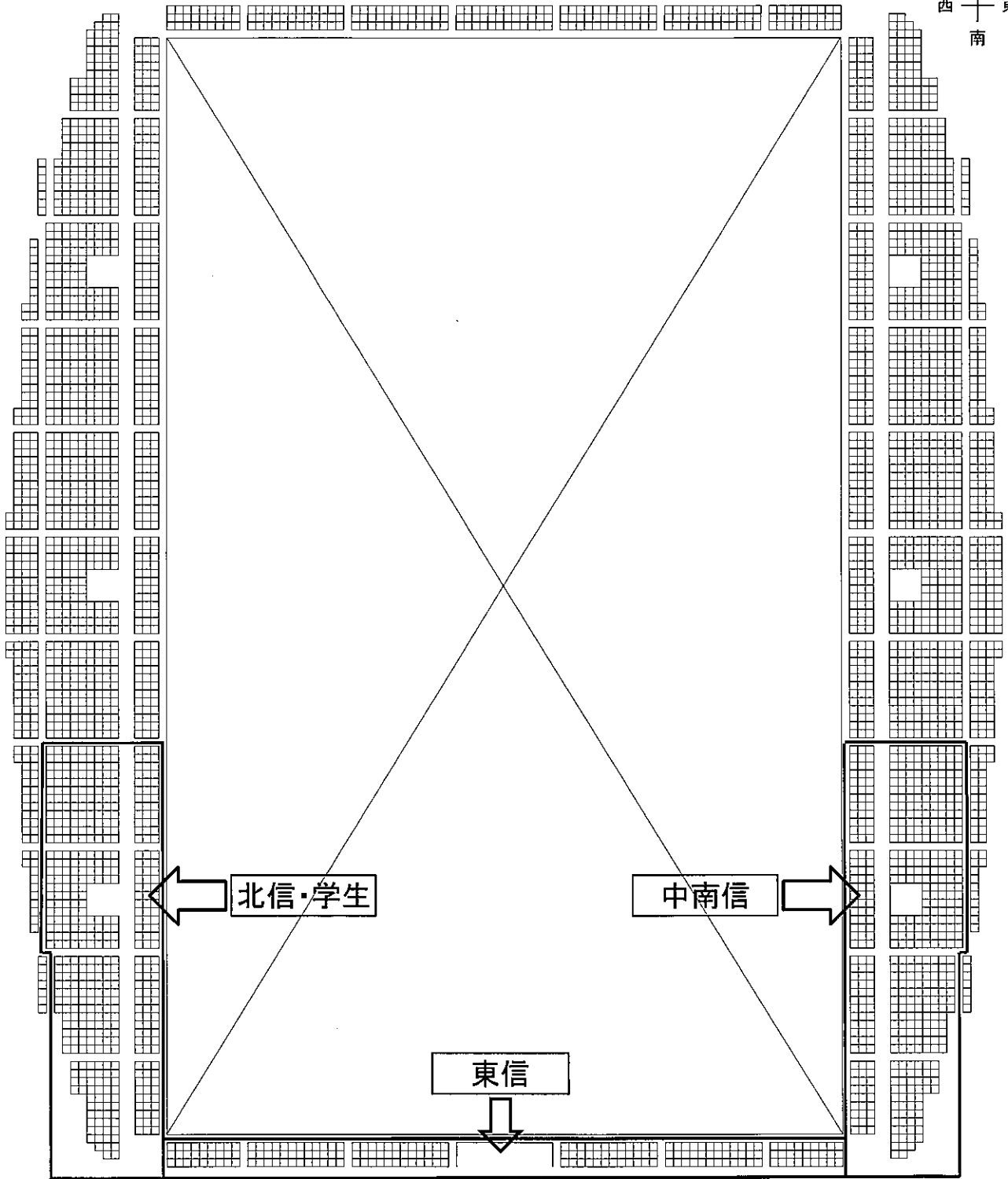
代表1チーム

表彰2位まで

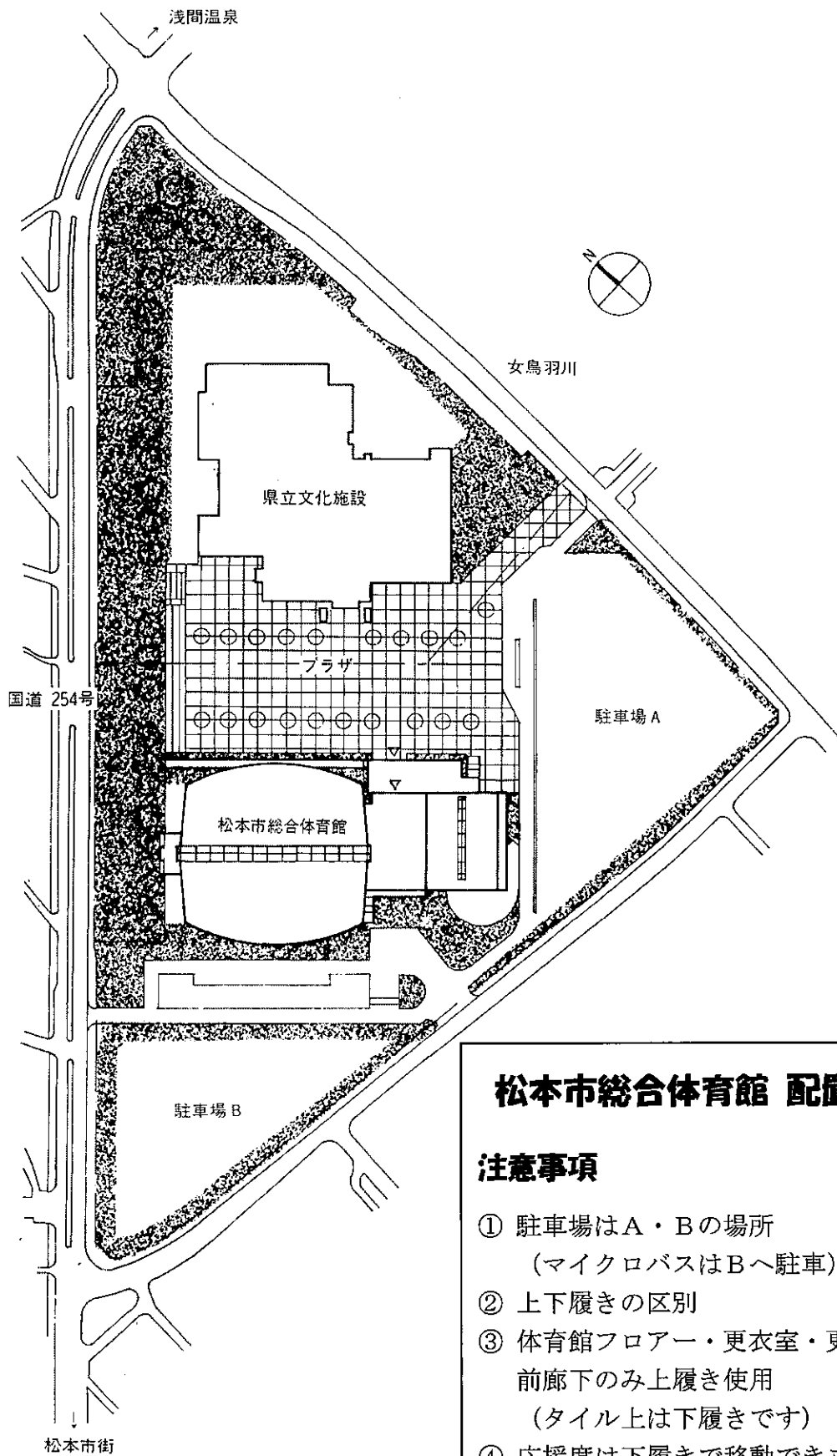
※ダブルスは3ゲームマッチ・シングルスは5ゲームマッチ、3点先取



2階ギャラリー席案内図



配置図



松本市総合体育館 配置図

注意事項

- ① 駐車場はA・Bの場所
(マイクロバスはBへ駐車)
- ② 上下履きの区別
- ③ 体育館フロア・更衣室・更衣室
前廊下のみ上履き使用
(タイル上は下履きです)
- ④ 応援席は下履きで移動できます
- ⑤ 喫煙は指定された場所のみ